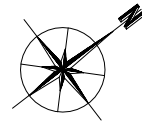
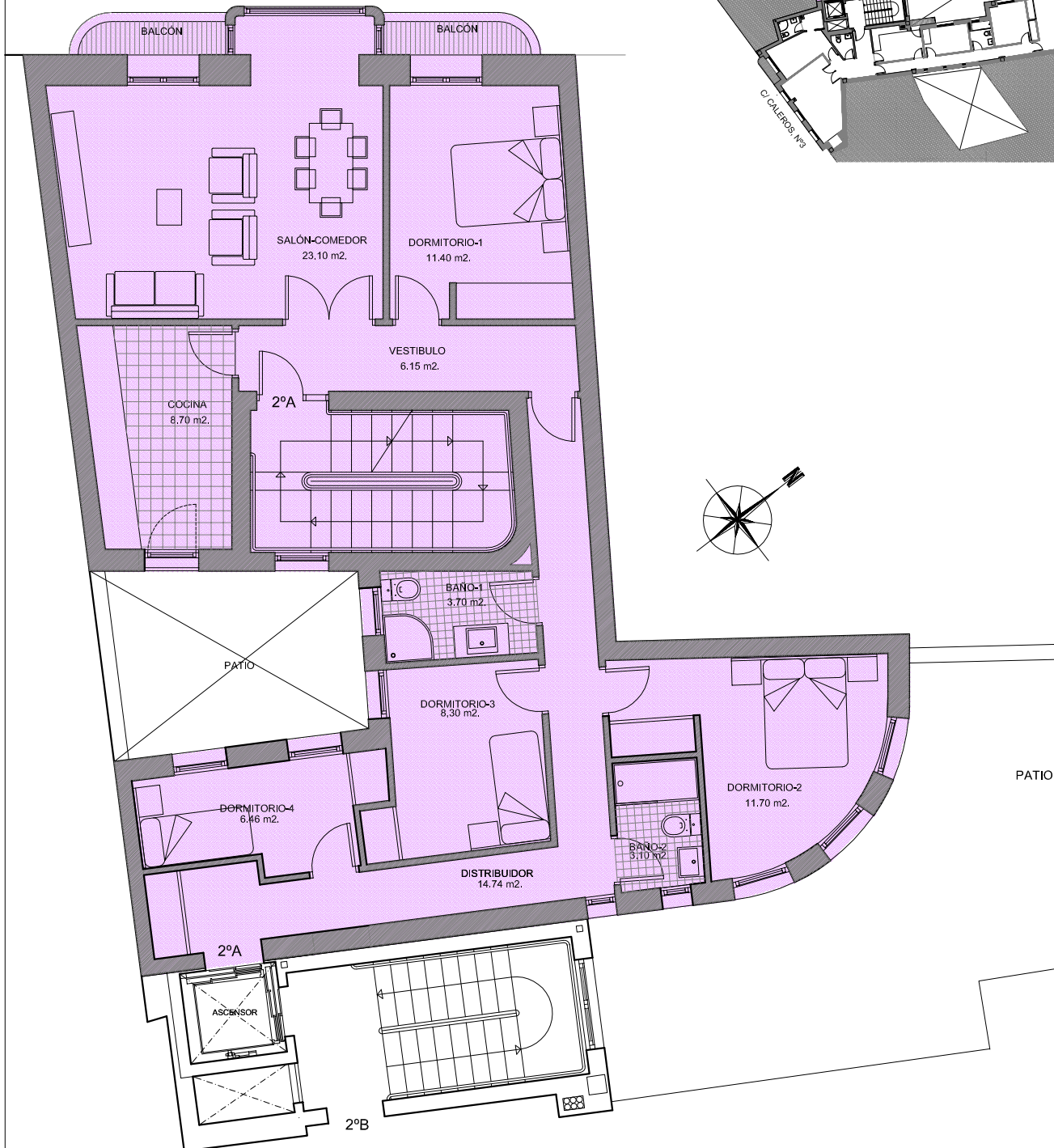
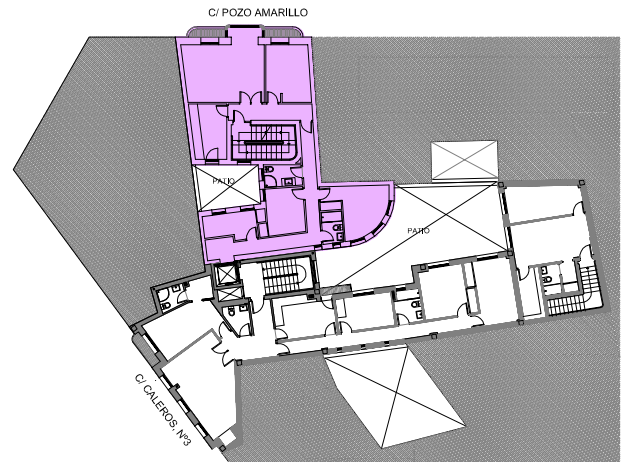


CALLE POZO AMARILLO, PISO 2º-A

SUPERFICIE ÚTIL

2ºA SEGUNDO-A 98,55 M2.



REHABILITACION DE EDIFICIO DE 3 VIVIENDAS y LOCALES
Y DE EDIFICIO NUEVO DE 4 VIVIENDAS,
3 DESPACHOS PROFESIONALES y GARAJE
C/ POZO AMARILLO, Nº26 y C/ CALEROS, Nº3, 37001-SALAMANCA

PROMUEVE y CONSTRUYE: PRAMACAN, S.L.

ARQUITECTO: RAMÓN GARCÍA GUTIÉRREZ